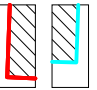
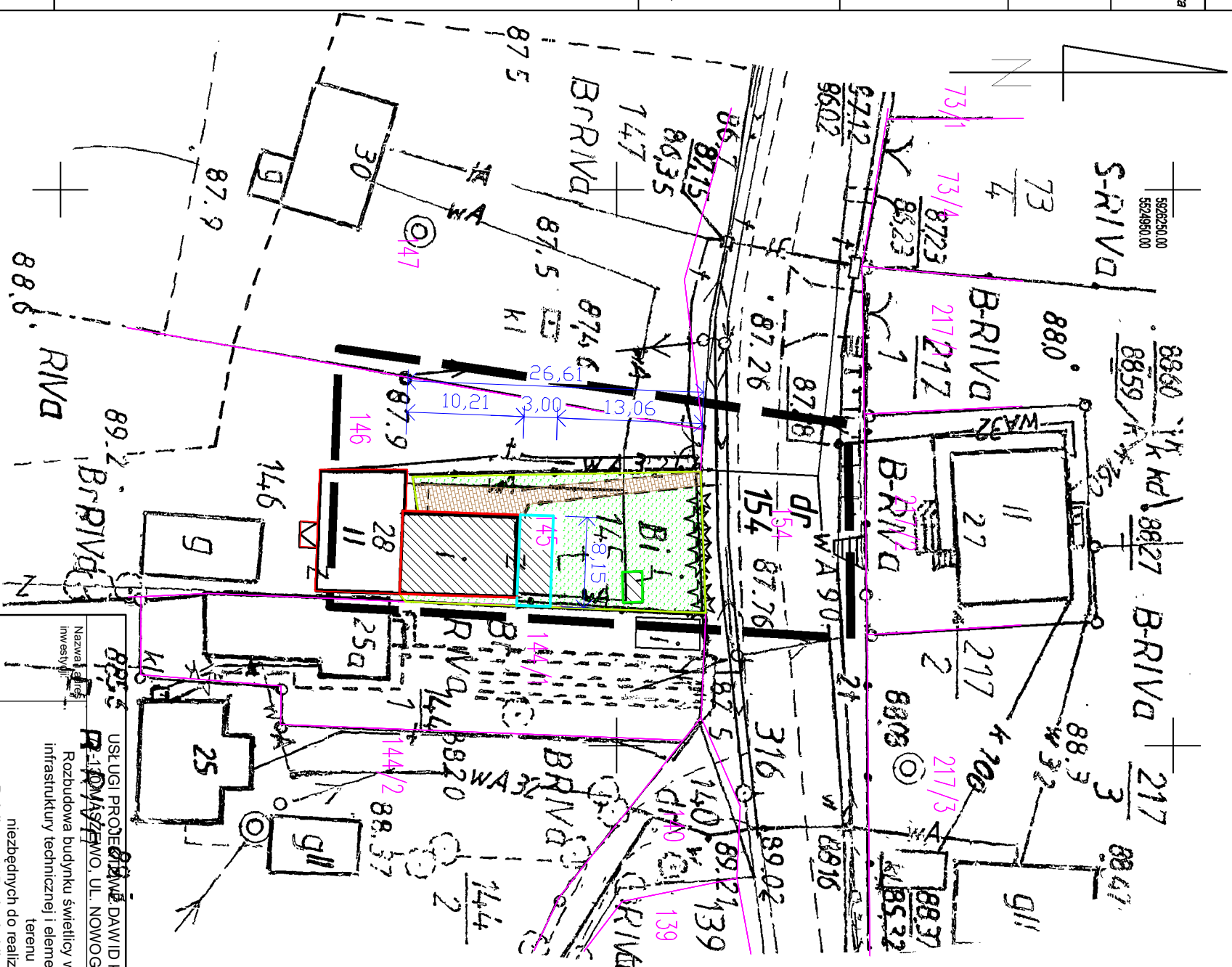


INTEGRALNĄ CZĘŚCIĄ MAPY DO CELÓW PROJEKTOWYCH JEST KARTA REJESTRACYJNA

<p>OBIĘKT: obr. Lublino, dz. 145 - wg zakresu Gmina: Chociwel Powiat: stargardzki Województwo: zachodniopomorskie</p>	<p>Mariusz Winiarski Usługi Geodezyjne ul. Wojska Polskiego 12/3 73-110 Stargard tel. 514 187 283</p>
<p>SKALA 1 : 500 Układ współrzędnych: 2000 streła 5 Poziom odniesienia wysokości: Kronstadt Kierownik roboty:</p>	<p>Wzrost rastrowy wykonano metodą skanowania, kalibracji, transformacji i przekalkowania rastrowy nr seryjny wolumentu data pliku pliki: 1594-2017.tif, dwg wielkość plików KB</p>
<p>Mariusz Winiarski nr upr: 18283</p>	<p>Wykonano w ramach roboty geodezyjnej nr ZG.4300.1594.2017.WS</p>
<p>Mapę do celów projektowych sporządzono przy wykorzystaniu: 1. mapy zasadniczej w skali 1:1000 sekcja: 342.131.113 2. danych branżowych części uzbrojenia podziemnego 3. pomiaru zieleni wysokiej i pomników przynoty oraz pomiaru innych obiektów wskazanych przez projektanta 4. opracowanych geodezyjnie elementów planu: — zgospodarcowanie przestrzennego (linie rozgraniczające, linie regulacyjne, osie ulic) 5. pomiaru obiektów budowlanych, nie podlegającego ewidencji. Na mapie do celów projektowych wykazano następujące uzgodnione przez ZUDP projekty sieci uzbrojenia terenu: - brak</p>	<p>W zakresie opracowania znajdują się punkty osnowy geodezyjnej nr: brak podlegające ochronie na podst. art.15, art.48 ust. 1 pkt 3 ustawy Prawo geodezyjne i kartograficzne</p>
<p>Informacje dodatkowe: 1. — — — — — zakres pomiaru. 2. Redakcja znaków zgodna z instrukcją techniczną K-1 (1979). 3. Mapa nadaje się do celów projektowych w zakresie pomiaru. 4. Stopień kartometryczności mapy do celów projektowych jest zgodny z przepisami instrukcji technicznej K-1 (1979). 5. Wszystkie trwałe obiekty budowlane podlegają wyłączeniu przez jednostkę wykonawstwa geodezyjnego. 6. Nie wyklucza się istnienia w terenie również uzbrojenia, o którym brak było informacji branżowych i nie zostało odnalezione w czasie inwentaryzacji geodezyjnej.</p>	<p>Granice i nr działek ewidencyjnych według danych PODGik w Stargardzie z dnia: 02.08.2017r.</p> <p>Granice działek w zakresie opracowania są granicami prawnie obowiązującymi. Mapa do celów projektowych wykonana bez ustaleń obciążeń służebnościami gruntowymi. Art. 79 pkt 5 Rozporządzenia MSWiA z dnia 09.11.2011 r. - nie dotyczy</p>
<p>Uzbrojenie opracowano na podstawie: 1. Danych branżowych — z literą B— 2. Pośredniego ustalenia przebiegu aparaturą elektromagnetyczną — z literą A 3. Bezpośrednich pomiarów powykonalnych - bez litery</p> <p>W związku z tym w częściach 1 i 2 nie gwarantuje się kompletności, a dokładność położenia uzbrojenia na mapie może być niższa od dokładności kartometrycznej mapy.</p>	<p>LEGENDA:</p> <div>  <p>- PROJ. ROZBUDOWA</p> <p>- ISTNIEJĄCY BUDYNEK ŚWIETLICY</p> </div>
<p>Aktualność mapy do celów projektowych na dzień: 05.08.2017r.</p>	<p>Mariusz Winiarski Kierownik jednostki wykonawstwa geodezyjnego</p>



Nazwa firmy inwestycji		Nazwa projektu inwestycji	
Inwestor:		Branża: Architektura	
Gmina Chociwel ul. Armii Krajowej 52, 73-120 Chociwel		Nazwa wykonawcy PLAN ZAGOSPODAROWANIA	
Działka nr 145, obr. Lublino, Gmina Chociwel		Opis przedmiotu zamówienia Rozbudowa budynku świetlicy wiejskiej wraz z budową infrastruktury technicznej i elementów zagospodarowania terenu	
niezbędnych do realizacji inwestycji		Termin realizacji 12 miesięcy	
Data: X.2017		Rys. nr: 1 Skala 1:500	